

Fabricado em ferro chato, este sistema é utilizado na parte aérea para condução de cabos e rede telefônica, nos acabamentos: pintado epoxi-pó, galvanizado eletrolítico ou galvanizado à Fogo.



As Esteiras podem ser fornecidas com as travessas soldadas ou aparafusadas

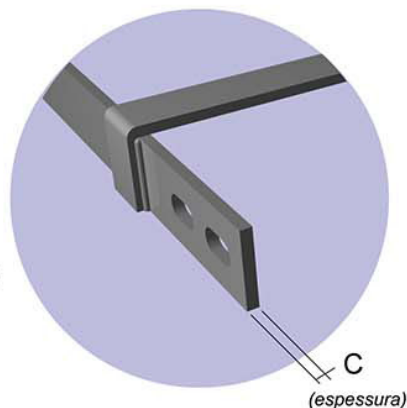
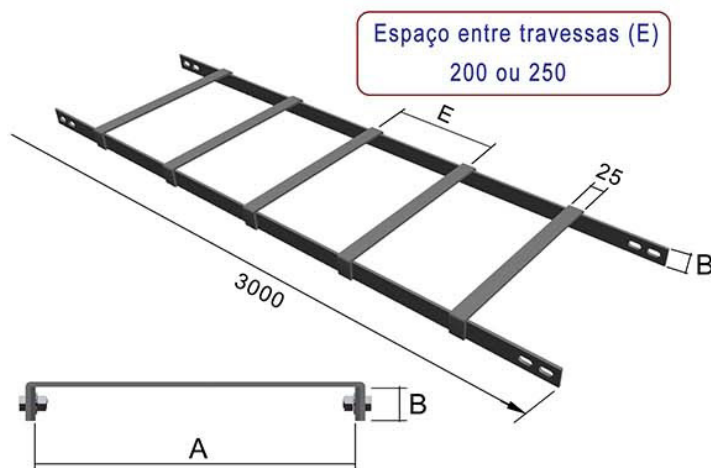


Opção Soldada



Opção Aparafusada

Os padrões dimensionais das esteiras são os mesmos para opção soldada e opção aparafusada.

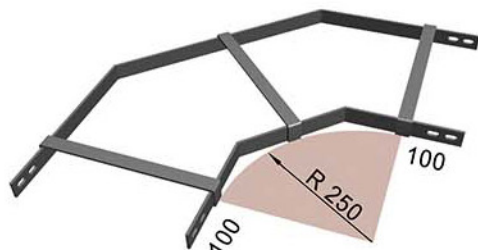


Para solicitação das Esteiras, utilizar referências das tabelas de acordo com a largura da esteira e do ferro chato utilizado, além de especificar a opção (soldada ou aparafusada) e o espaçamento entre travessas (200 ou 250)

Referência	Largura A	B	C	Ferro chato
AL 10.00	100	32 x 4,7		
AL 10.01	200			
AL 10.02	300			
AL 10.03	350			

As tabelas representam as esteiras de fabricação padrão, sendo elas produzidas em dois tipos de barra chata:
32 x 4,7 (1.1/4" x 3/16")
e 38 x 6,35 (1.1/2" x 1/4")

Referência	Largura A	B	C	Ferro chato
AL 10.04	100	38 x 6,35		
AL 10.05	200			
AL 10.06	300			
AL 10.07	350			
AL 10.08	400			
AL 10.09	500			
AL 10.10	600			
AL 10.11	700			
AL 10.12	800			



Com uma completa linha de derivações, os acessórios acompanham o padrão do trecho reto quanto à opção (soldada ou aparafusada), quanto ao tipo de ferro chato e espaçamento das travessas.

Para solicitar o acessório, especificar junto à referência a opção “soldado” ou “aparafusado” e as dimensões desejadas (largura e ferro chato) !

Pingadeira Lateral 90°

Ref.: AL-10.13



Tala Articulável

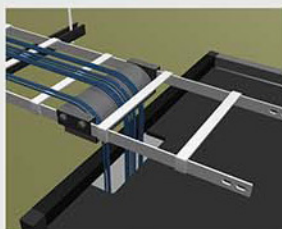
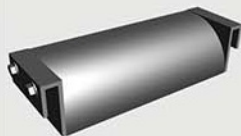
Ref.: AL-10.44 - Aba 32

Ref.: AL-10.45 - Aba 38



Pingadeira Frontal 90°

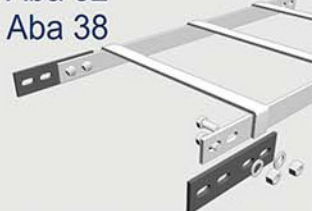
Ref.: AL-10.14



Tala de Emenda

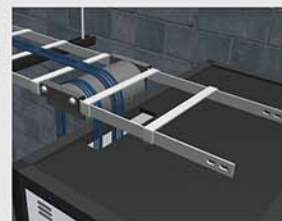
Ref.: AL-10.16 - Aba 32

Ref.: AL-10.17 - Aba 38



Pingadeira Frontal 180°

Ref.: AL-10.15



Suporte para Suspensão

Ref.: AL-10.18 - Aba 32

Ref.: AL-10.19 - Aba 38



Curva Vertical Externa

Ref.: AL-10.20 - 45°
Ref.: AL-10.21 - 90°



Curva Vertical Interna

Ref.: AL-10.22 - 45°
Ref.: AL-10.23 - 90°



Curva Horizontal

Ref.: AL-10.24 - 45°
Ref.: AL-10.25 - 90°



Cruzeta Reta

Ref.: AL-10.26



Tê Reta

Ref.: AL-10.27



Cotovelo Reto

Ref.: AL-10.28



Junção à Direita 90°

Ref.: AL-10.29



Junção à Direita 45°

Ref.: AL-10.30



Junção à Esquerda 90°

Ref.: AL-10.31



Esteira para Telefonia - Acessórios

Junção à Esquerda 45°

Ref.: AL-10.32



Tê Horizontal 90°

Ref.: AL-10.33



Cruzeta Horizontal 90°

Ref.: AL-10.34



Redução Concêntrica

Ref.: AL-10.35



Redução à Esquerda

Ref.: AL-10.36



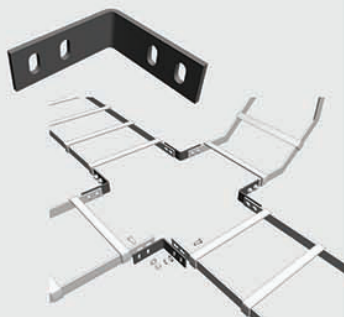
Redução à Direita

Ref.: AL-10.37



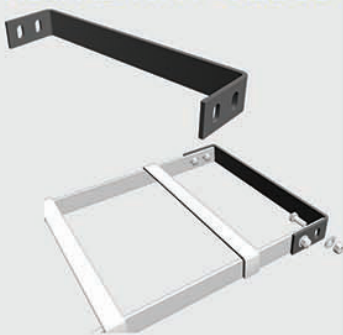
Junção L

Ref.: AL-10.38 - Aba 32
Ref.: AL-10.39 - Aba 38



Terminal

Ref.: AL-10.40 - Aba 32
Ref.: AL-10.41 - Aba 38



Suporte de fixação Descida

Ref.: AL-10.42 - Aba 32
Ref.: AL-10.43 - Aba 38

