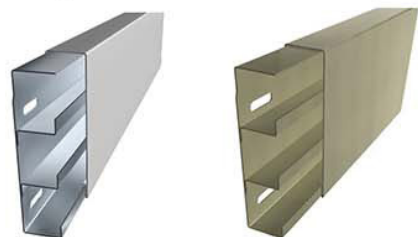


Canaleta Aparente com Tampa de Encaixe

As Canaletas com Tampa de Encaixe são fornecidas em 4 tamanhos de perfis que atendem às necessidades do projeto, conforme o volume de cabos que ele exige.

As canaletas são fabricadas em chapa pré-zincada, e podem receber acabamento em pintura eletrostática epoxi-pó com opções de mais de 100 cores que combinam com cada ambiente. Pode-se também optar, em acabamento misto, onde a base do rodapé pode ser em chapa pré-zincada e a tampa pintada na cor desejada.



A bases dos rodapés são fabricadas no comprimento padrão de 1500mm com 2 furos oblongos de 7x25 em cada extremidade da base.



Perfil projetado com rebaixo na parte superior da base permite um perfeito encaixe da aba da tampa junto à parede.

Exemplo de fixação da base da canaleta



Em alvenaria

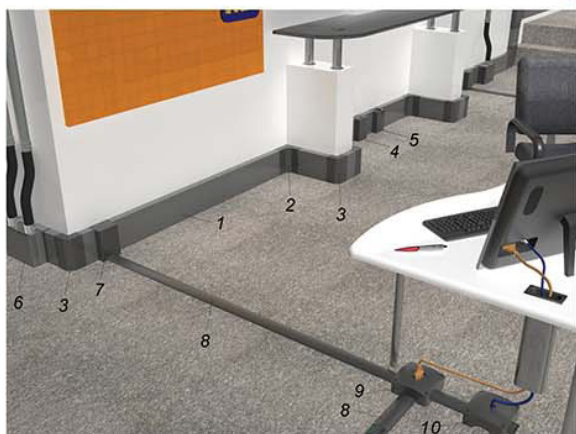
Em divisórias



Paraf. Ø3/16" x 30mm
Arruela Ø3/16"
Bucha S-6



Paraf. Ø3/16" x 20mm
Arruela Ø3/16"



- 1- Rodapé com tampa de Encaixe - Ref.: AL 6.02
- 2- Curva Horizontal Interna - Ref.: AL 6.06
- 3- Curva Horizontal Externa - Ref.: AL 6.20
- 4- Caixa de Tomada com 1 furo superior - Ref.: AL 6.32-3
- 5- Caixa de Tomada Superior 2P+T - Ref.: AL 6.09-14
- 6- Caixa de Derivação Cega - Ref.: AL 6.68
- 7- Caixa Meia-Lua para saída de Canaleta - Ref.: AL 6.08
- 8- Canaleta Plástica Meia-Lua - Ref.: AL 6.50
- 9- Caixa de Tomada - Ref.: AL 6.54 (Base) / AL 6.51 (Tampa)
- 10- Caixa de Tomada - Ref.: AL 6.54 (Base) / AL 6.52 (Tampa)
- 11- Caixa de Tomada - Ref.: AL 6.54 (Base) / AL 6.53 (Tampa RJ)

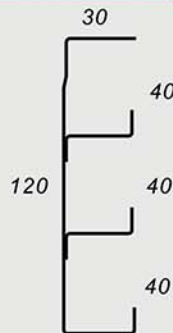
Canaleta Dupla 2x30x40

Ref.: AL-6.01



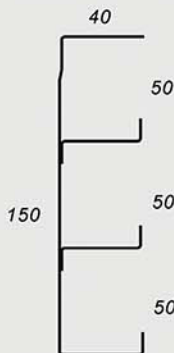
Canaleta Tripla 3x30x40

Ref.: AL-6.02



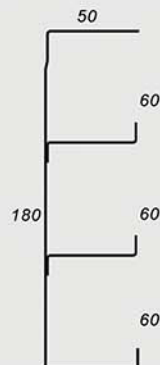
Canaleta Tripla 3x40x50

Ref.: AL-6.03



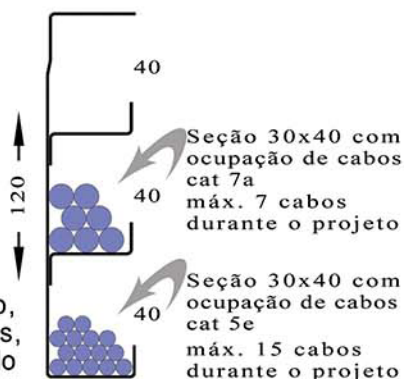
Canaleta Tripla 3x50x60

Ref.: AL-6.04



Com a definição dos cabos que serão utilizados no projeto, (cat 5e, Cat 7a, etc), e a quantidade de pontos de tomadas, é possível escolher o perfil e tamanho do rodapé mais adequado ao projeto. A quantidade de cabos utilizada no projeto todo, depende da quantidade de pontos de tomadas que haverá em cada ambiente.

Definindo os pontos de tomadas e o tipo de cabo a ser utilizado, é possível saber qual o melhor perfil de rodapé através das tabelas da página seguinte.

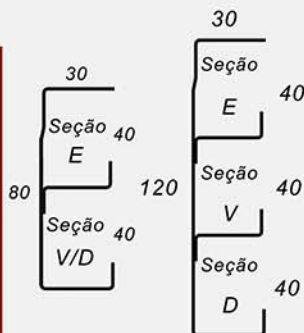


Exemplo de ocupação utilizando 40% da área útil de cada seção

Canaleta Aparente com Tampa de Encaixe

Seção V (Voz) e Seção D (Dados)

Tipos de Cabos	Ocupação	
	40%	60%
Cat 5e ϕ 5,5mm seção 23,76mm ²	16 cabos	25 cabos
Cat 6 ϕ 6,8mm seção 36,3mm ²	11 cabos	16 cabos
Cat 6a blindado ϕ 7,35mm seção 42,4mm ²	09 cabos	14 cabos
Cat 7a blindado ϕ 8,35mm seção 54,73mm ²	07 cabos	10 cabos



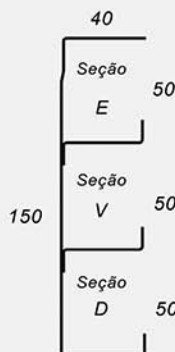
Seção E (Elétrica)

Tipos de Cabos	Ocupação	
	40%	60%
ϕ 3,6mm seção 10,18mm ²	39 cabos	58 cabos

Para os perfis “ DUPLO 2x30x40 e TRIPLo 3x30x40”, a capacidade de ocupação é a mesma para ambos, uma vez que possuem a mesma área útil por seção!

Seção V (Voz) e Seção D (Dados)

Tipos de Cabos	Ocupação	
	40%	60%
Cat 5e ϕ 5,5mm seção 23,76mm ²	29 cabos	43 cabos
Cat 6 ϕ 6,8mm seção 36,3mm ²	19 cabos	28 cabos
Cat 6a blindado ϕ 7,35mm seção 42,4mm ²	16 cabos	24 cabos
Cat 7a blindado ϕ 8,35mm seção 54,73mm ²	12 cabos	19 cabos

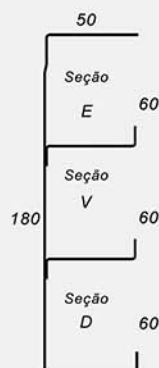


Seção E (Elétrica)

Tipos de Cabos	Ocupação	
	40%	60%
ϕ 3,6mm seção 10,18mm ²	68 cabos	102 cabos

Seção V (Voz) e Seção D (Dados)

Tipos de Cabos	Ocupação	
	40%	60%
Cat 5e ϕ 5,5mm seção 23,76mm ²	45 cabos	67 cabos
Cat 6 ϕ 6,8mm seção 36,3mm ²	29 cabos	44 cabos
Cat 6a blindado ϕ 7,35mm seção 42,4mm ²	25 cabos	37 cabos
Cat 7a blindado ϕ 8,35mm seção 54,73mm ²	19 cabos	29 cabos

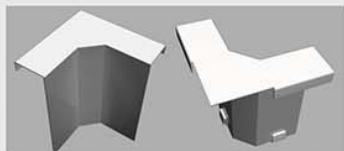


Seção E (Elétrica)

Tipos de Cabos	Ocupação	
	40%	60%
ϕ 3,6mm seção 10,18mm ²	105 cabos	157 cabos

Curva Horizontal Interna

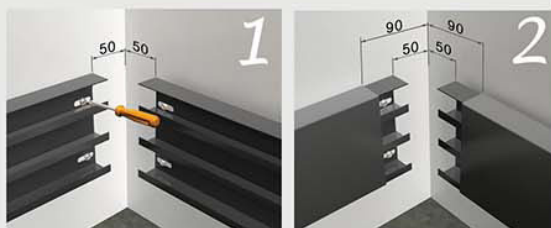
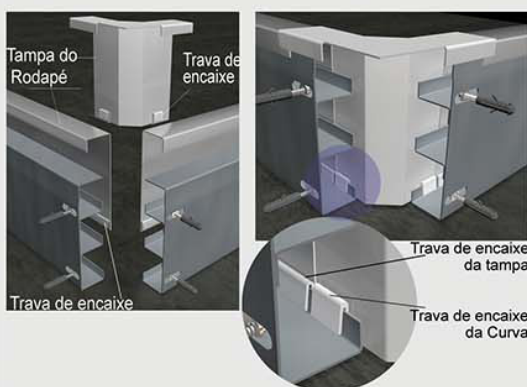
Ref.: AL-6.06



Montadas sobre a tampa do rodapé, as curvas também exercem a função "mata-junta" cobrindo as falhas de recortes na obra das tampas.



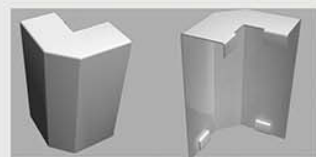
Para um perfeito encaixe e acabamento da Curva Horizontal Interna, salientamos a importância de seguir os simples passos respeitando as medidas descritas nas imagens.



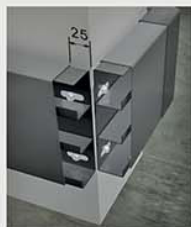
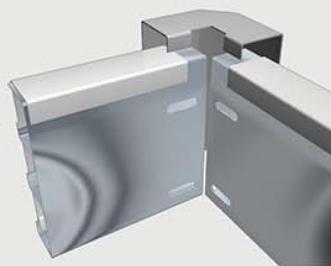
Fixar as bases dos rodapés a uma distância de 50mm do canto da parede até o início do rodapé. Para as tampas dos rodapés, necessário deixar uma distância de 90mm do canto da parede até o início da tampa, conforme demonstra figura 2.

Curva Horizontal Externa

Ref.: AL-6.20



Vista por trás, demonstrando o encaixe da Tampa da Curva sobre a Tampa da Canaleta

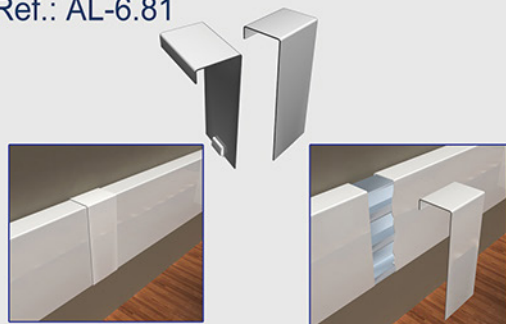


Para a Curva Horizontal Externa, a base do rodapé deve terminar junto ao limite da face da parede e apenas a tampa do rodapé deve ser recortada com 25mm antes do término da parede, conforme ilustração, para que a curva não fique encavalada na tampa do rodapé.

Canaleta Aparente com Tampa de Encaixe

Mata-Junta

Ref.: AL-6.81



Luva de Acabamento

Ref.: AL-6.34



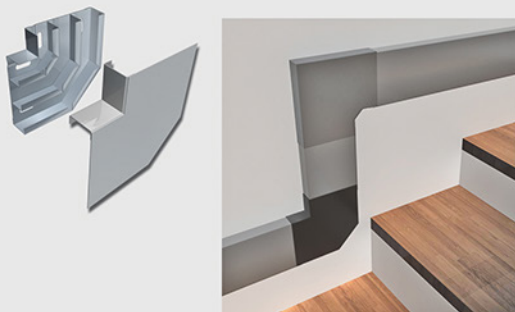
Curva Vertical Externa

Ref.: AL-6.45



Curva Vertical Interna

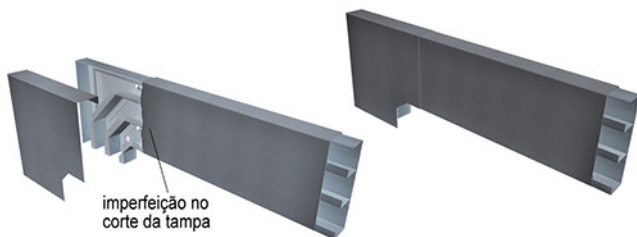
Ref.: AL-6.49



As tampas são maiores que as curvas possibilitando serem montadas sobre a tampa do rodapé, exercendo a função "mata-junta" cobrindo as falhas de recortes na obra das tampas.



As curvas possuem tampas com sistema "Mata-Junta" que oferecem acabamento para falhas de recortes na obra

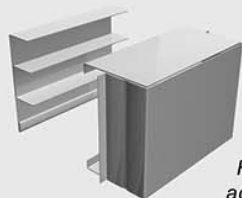


Exemplos das possibilidades de aplicação para as Curvas Verticais como passagens de portas, desníveis de piso ou subidas em estações de trabalho.



Caixa de Derivação Cega

Ref.: AL-6.68-1



Furação feita na obra de acordo com a necessidade

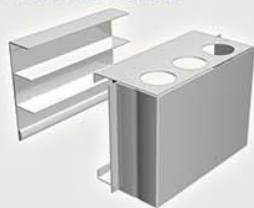


A furação da caixa é feita com serra copo (diâmetro máximo = $\varnothing 1"$)

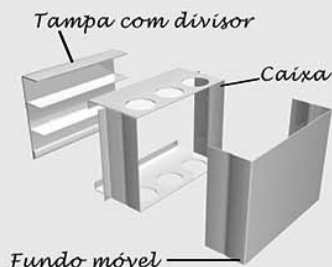


Caixa de Derivação com Furos $\varnothing 1\text{pol}$

Ref.: AL-6.68



Para a remoção do fundo móvel utiliza-se uma chave de fenda conforme ilustração



As Caixas de Derivação podem ser utilizadas "Embutidas" na parede para eletrodutos instalados internamente, como também, as Caixas podem ser utilizadas de forma "Externa" quando os eletrodutos, descem pela parede através do forro ou de Caixas de força Sobrepor.



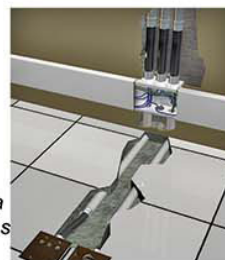
Exemplo com utilização da caixa na forma "embutida"



Exemplo com utilização da caixa na forma "externa"



Exemplos de outras possibilidades de aplicação para a Caixa de Derivação na forma Embutida, para passagens de portas ou pontos distantes da parede.



Canaleta Aparente com Tampa de Encaixe



As caixas de tomadas representam o número de pontos de tomadas necessários para cada estação de trabalho existente em cada ambiente. Lembrando que para cada ponto de tomada (RJ ou Elétrica) se utiliza 1 cabo, o que nos auxilia a definir o tipo de perfil de rodapé que venha a atender às normas de taxa de ocupação e às necessidades do projeto.

As caixas de tomadas são produzidas com padrões de furos normalizados para tomadas RJ (11 e 45) e tomadas de elétrica (quadrada, retangular e redonda) padrão NBR.



Linha exclusiva para Voz/Dados

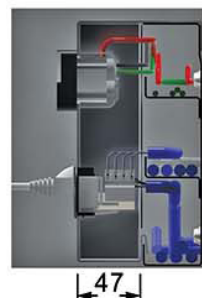
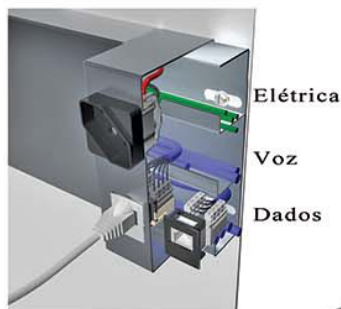
Linha exclusiva para Elétrica

Para que seja possível a instalação de caixas de tomadas somente com furos para RJ ou para Elétrica, é necessário que a linha de distribuição seja instalada de forma paralela conforme ilustração acima.

Este tipo de instalação ocorre quando o projeto exige uma quantidade de pontos que excedam a capacidade de ocupação de fios em uma única linha de rodapé.

Quando a distribuição dos fios de elétrica, voz e dados é feita através de uma única linha de rodapé, deve-se escolher as caixas de tomadas com furos compatíveis aos fios em cada seção do rodapé.

Detelhe em corte demonstrando distribuição das redes em uma única linha de Canaleta



Montagem certa com elétricas na parte superior e RJ's na parte inferior

Elétrica
Voz
Dados



Dimensões externas da caixa: 90mm de largura e 47mm de profundidade



Montagem errada com uma das caixas com furação para elétrica nas seções do rodapé para RJ

As caixas de tomadas permitem a montagem de 2 ou mais caixas lado a lado, sem a necessidade de mata junta, mas deve-se tomar o cuidado de associar as caixas com furações de elétrica e RJ compatíveis às seções do rodapé.

Caixa Meia-Lua para Saída de Canaleta

Ref.: AL-6.08



Caixa para Interruptor

Ref.: AL-6.42-6

*espelho
e interruptor
não inclusos*



Caixa para Energia Quadrada

Ref.: AL-6.42-2



Caixa para Energia Quadrada + 2 RJ

Ref.: AL-6.42-1



Caixa para RJ 45 / RJ 11

Ref.: AL-6.33



Caixa para Energia Redonda c/ Saída Superior

Ref.: AL-6.09-14



Caixa com 1 Furo Superior Ø1/2" e Ø3/4"

Ref.: AL-6.32-3

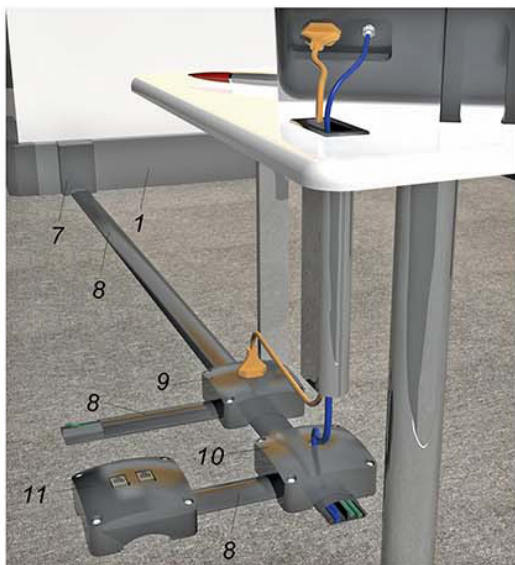


Tomadas fornecidas separadamente

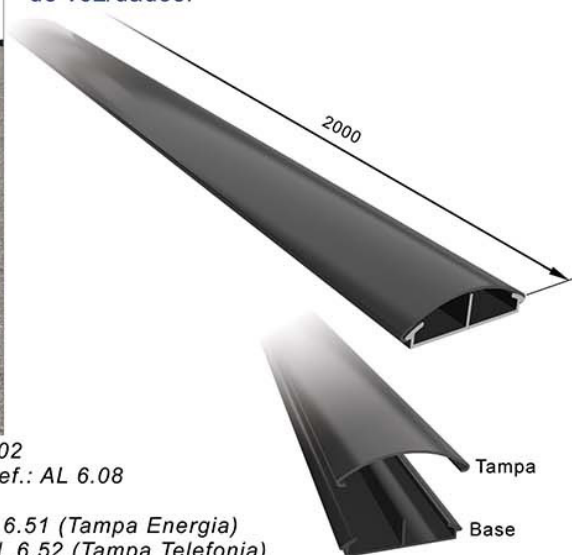
Para outras Caixas de tomadas (modelos e tamanhos), consulte nosso departamento técnico.



Canaleta Aparente com Tampa de Encaixe



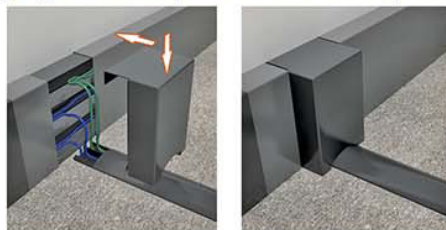
A Canaleta Meia-Lua produzida em PVC, é fornecida com 2000mm de comprimento, e sua base possui 2 canais independentes para distribuição de cabos da rede elétrica e redes de voz/dados.



- 1- Rodapé com tampa de Encaixe - Ref.:AL 6.02
- 7- Caixa Meia-Lua para saída de Canaleta - Ref.: AL 6.08
- 8- Canaleta Plástica Meia-Lua - Ref.:AL 6.50
- 9- Caixa de Tomada - Ref.: AL 6.54 (Base)/AL 6.51 (Tampa Energia)
- 10- Caixa de Tomada - Ref.: AL 6.54 (Base)/AL 6.52 (Tampa Telefonía)
- 11- Caixa de Tomada - Ref.: AL 6.54 (Base)/AL6.53 (Tampa RJ)

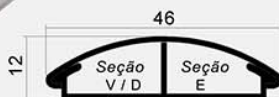
Sua tampa com sistema de encaixe oferece total isolamento e proteção dos fios e sua forma em meia lua é ideal para a alimentação rente ao chão dos pontos distantes da parede, se tornando segura para caminhos e passagens e ainda agregam um aspecto harmonioso junto ao chão.

Saindo diretamente da base do Rodapé para a Canaleta Meia-Lua, os cabos ficam devidamente posicionados e totalmente cobertos pela Caixa Meia-Lua (AL 6.08), para a alimentação de pontos distantes da parede, obtendo um perfeito acabamento, de aspecto limpo e organizado.



Canaleta Meia-Lua

Ref.: AL-6.50



Seção E (Elétrica)

Tipos de Cabos	Ocupação	
	40%	60%
Ø3,6mm seção 10,18mm ²	05 cabos	08 cabos

Utilize a taxa de ocupação de 40%. Preserve a capacidade máxima de 60% para futuras ampliações.

Seção V (Voz) e Seção D (Dados)

Tipos de Cabos	Ocupação	
	40%	60%
Cat 5e ø5,5mm seção 23,76mm ²	02 cabos	03 cabos
Cat 6 ø6,8mm seção 36,3mm ²	01 cabo	02 cabos
Cat 6a blindado ø7,35mm seção 42,4mm ²	01 cabo	02 cabos
Cat 7a blindado ø8,35mm seção 54,73mm ²	01 cabo	01 cabo

Base para Caixa de Tomada para Canaletas

Ref.: AL-6.54



Tampa para RJ

Ref.: AL-6.53



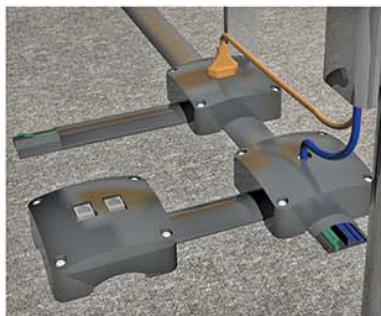
Tampa para Energia

Ref.: AL-6.51



Tampa para Telefonía

Ref.: AL-6.52



O sistema de canaleta meia-lua da linha de rodapé com tampa de encaixe, conta com caixas de tomadas em nylon para a alimentação das redes de energia, voz e dados. As caixas são compostas em duas partes, base e tampa.

Após definição dos pontos de tomadas, a instalação das caixas é bem simples, fixando as bases ao chão e encaixando as canaletas meia-lua à base.

