

Base em Alumínio Extrudado
110 x 45x 2000 3 Vias

Ref.: AL-1.00-3



Acabamento Natural



Seção Elétrica		
Tipos de Cabos	40%	60%
Ø3,6mm seção 10,18mm ²	73 cabos	114 cabos

A taxa de ocupação máxima para cada seção da canaleta recomendada pela norma EIA/TIA 569A é de 40% durante o projeto, e 60% (capacidade máxima) para futuras ampliações.

Tipos de Cabos	Seção Voz e Seção Dados			
	40%		60%	
	A	B	A	B
Cat 5e ø5,5mm seção 23,76mm ²	21 cabos	24 cabos	31 cabos	36 cabos
Cat 6 ø6,8mm seção 36,3mm ²	13 cabos	16 cabos	20 cabos	24 cabos
Cat 6a blindado ø7,35mm seção 42,4mm ²	11 cabos	13 cabos	17 cabos	20 cabos
Cat 7a blindado ø8,35mm seção 54,73mm ²	09 cabos	11 cabos	13 cabos	15 cabos

Tampa em Alumínio Extrudado
110 x 45 x 500

Ref.: AL-1.00-3T

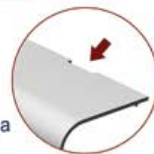


*Com entalhes para Sacas-Tampa

Acabamento em pintura epóxi cor branca.
Outras cores sob consulta!

Tampa em Alumínio Extrudado
110 x 45 x 1000

Ref.: AL-1.00-30T



*Com entalhes para Sacas-Tampa

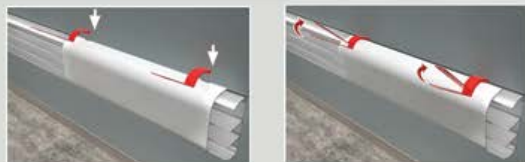
Saca-Tampas

Ref.: AL-1.14

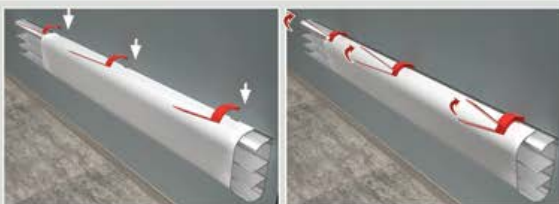


Praticidade na remoção das tampas!

Exemplo de aplicação para tampa 500

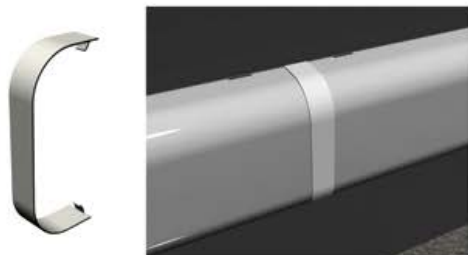


Exemplo de aplicação para tampa 1000

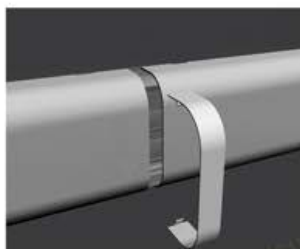


Arremate entre Tampas 110x45

Ref.: AL-1.00-3L



Para acabamento entre Tampas
que sofreram recortes na obra



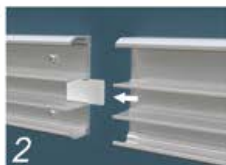
Para um perfeito encaixe e acabamento, necessário deixar um
espaço mínimo de 8mm entre as tampas

Tala de Alinhamento

Ref.: AL-1.13-3



Encaixe simples e prático,
permite o alinhamento
das canaletas.



Terminal Metálico para Acabamento Canaleta 110 x 45

Ref.: AL-1.12-3



Modelo Universal, serve
em todas as posições e
lados da Canaleta.

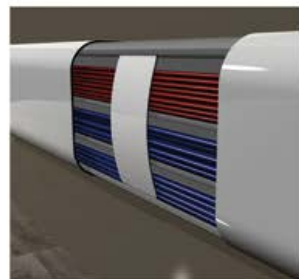
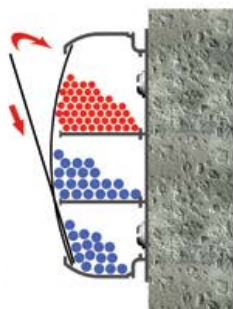


Organizador de Cabos

Ref.: AL-1.26-3



De fácil aplicação, permite
o acondicionamento e
organização dos cabos.



**Tampa Suporte 110x45
em Alumínio extrudado**

Para 1 Módulo ABS

Ref.: AL-1.15-175-1M

175



*Com entalhes para Sacas-Tampa

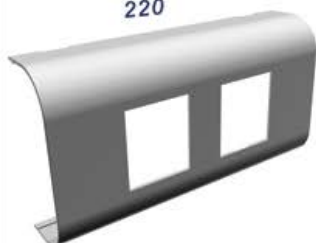


*Módulos, Tomadas e Tampões são fornecidos separadamente!

Para 2 Módulos ABS

Ref.: AL-1.15-220-2M

220



**Módulo ABS de Tomada
para 2 Blocos**

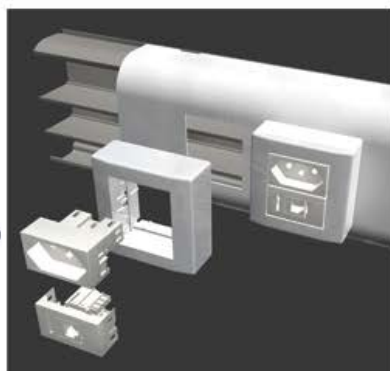
Ref.: AL-1.15-MD

Fornecido nas cores:
Branco, Preto e Cinza.



Cor Branca fabricado em ABS-UV (evita o escurecimento do produto mantendo o Branco original ao longo do tempo, auto-extinguível e menor emissão de gases entre os Termoplásticos).

Cores Preta e Cinza fabricado em ABS-VO (auto-extinguível e menor emissão de gases entre os Termoplásticos).



*Tomadas e Tampões são fornecidos separadamente!

Os Módulos permitem diversas combinações de montagem de Tomadas e Tampões.

Combinações de montagens para 1 Módulo



02 Energia



01 Energia
+
01 RJ



01 Energia
+
01 Tampão



02 RJ



01 RJ
+
01 Tampão



01 Energia
+
01 USB

Combinações de montagens para 2 Módulos



04 Energia



03 Energia
+
01 Tampão



02 Energia
+
02 RJ



02 Energia
+
02 Tampão



04 RJ



02 RJ
+
02 Tampão



03 RJ
+
01 Tampão

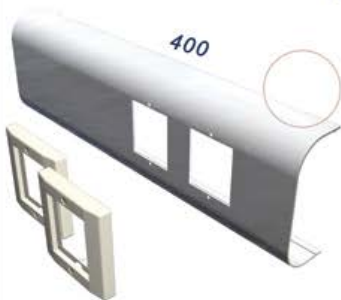


02 Energia
+
02 USB

**Tampa em Alumínio Extrudado
110 x 45 x 400 com corte para Espelhos**

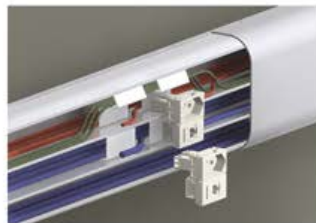
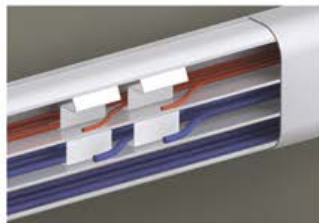
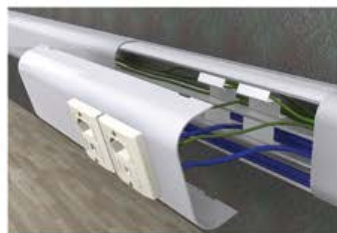
Ref.: AL-1.15-3E

*Com entalhes para Saca-Tampa

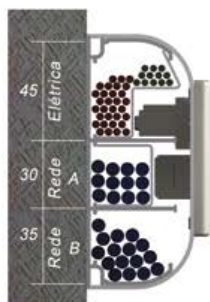


*Espelhos, Tomadas e Tampões são fornecidos separadamente!

Utiliza-se neste sistema, pontes individuais que se encaixam às seções de Energia e Rede na canaleta.



As Pontes acomodam os cabos permitindo a perfeita alimentação entre os pontos de forma limpa e organizada.

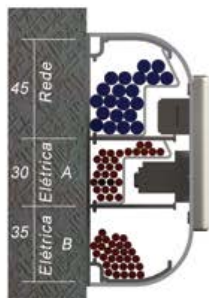


Tipos de Cabos	Seção Elétrica com Ponte	
	Ocupação 40%	Ocupação 60%
Ø3,6mm seção 10,18mm ²	44 cabos	66 cabos



Tipos de Cabos	Seção Voz e Seção Dados com a Ponte			
	Ocupação 40%		Ocupação 60%	
	A	B	A	B
Cat 5e ø5,5mm seção 23,76mm ²	12 cabos	24 cabos	18 cabos	36 cabos
Cat 6 ø6,8mm seção 36,3mm ²	08 cabos	16 cabos	12 cabos	24 cabos
Cat 6a blindado ø7,35mm seção 42,4mm ²	06 cabos	13 cabos	10 cabos	20 cabos
Cat 7a blindado ø8,35mm seção 54,73mm ²	05 cabos	11 cabos	08 cabos	15 cabos

Este sistema também permite a instalação de pontos invertidos, como Voz e Dados na canaleta superior e Elétrica nas canaletas inferiores.



Tipos de Cabos	Seção Elétrica com Ponte			
	Ocupação 40%		Ocupação 60%	
	A	B	A	B
Ø3,6mm seção 10,18mm ²	20 cabos	54 cabos	31 cabos	81 cabos



Tipos de Cabos	Seção Voz e Seção Dados com a Ponte	
	Ocupação 40%	Ocupação 60%
Cat 5e ø5,5mm seção 23,76mm ²	21 cabos	32 cabos
Cat 6 ø6,8mm seção 36,3mm ²	14 cabos	21 cabos
Cat 6a blindado ø7,35mm seção 42,4mm ²	12 cabos	18 cabos
Cat 7a blindado ø8,35mm seção 54,73mm ²	09 cabos	14 cabos

Espelho 50x50 em PVC para Tampa Suporte 110 x 45

Ref.: AL-1.15-3 ESP



Cor padrão Branca



Espelho com Sistema modular que permite configuração de montagem das tomadas de acordo com necessidade do projeto!



*Tomadas e Moldura são fornecidas separadamente!

Tomada Elétrica com Bornier para Módulo ABS e Espelho

Ref.: AL-1.15-3T10 Tomada 10A

Ref.: AL-1.15-3T20 Tomada 20A



Cores: Branco, Vermelho e Preto

Fabricadas conforme Normas NBR 14136/2012 e NM 60884-1

As Tomadas podem ser utilizadas tanto no sistema de Módulo ABS como também no sistema de Espelho!



Fornecemos também no padrão Pial Plus!

Tomada RJ para Módulo ABS e Espelho

Ref.: AL-1.16-5 Cat. 5

Ref.: AL-1.16-6 Cat. 6



Moldura Branca para RJ 45

Ref.: AL-1.15-3MB



Encaixe para padrão Furukawa



Entrada USB para Módulo ABS e Espelho



1 entrada Ref.: AL-1.15-USB-1 (1A)
Ref.: AL-1.15-USB-2 (2A)



2 entradas Ref.: AL-1.15-USB-3 (1A)

Moldura Cega para Módulo ABS e Espelho

Ref.: AL-1.15-3TB



Fabricadas em ABS



**Tampa em Alumínio Extrudado
110 x 45 x 250 para Interruptor**

Ref.: AL-1.15-30M



*Módulos e Interruptores
fornecidos separadamente!



Módulo ABS para Interruptores

Ref.: AL-1.15-MD



*Interruptores fornecidos
separadamente!



Fornecido nas cores:

- Branco (ABS-UV)
- Preto (ABS-VO)
- Cinza (ABS-VO).

Interruptores

1 Tecla



- Ref.: AL-1.27S-Simples
- Ref.: AL-1.27P-Paralelo
- Ref.: AL-1.27B-Bipolar

2 Teclas



- Ref.: AL-1.27-0S-Simples
- Ref.: AL-1.27-0P-Paralelo
- Ref.: AL-1.27-0B-Bipolar

Os Módulos permitem diversas combinações de montagem com os Interruptores

2 Teclas
+
2 Teclas



2 Teclas
+
1 Tecla



2 Teclas
+
1 Tampão



1 Tecla
+
1 Tecla



1 Tecla
+
1 Tomada
Energia

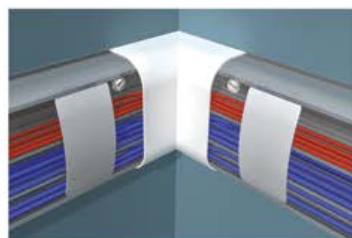
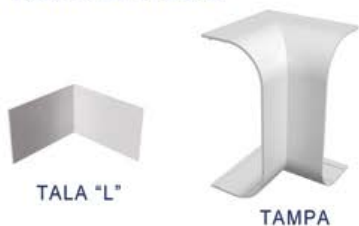


1 Tecla
+
1 Tampão



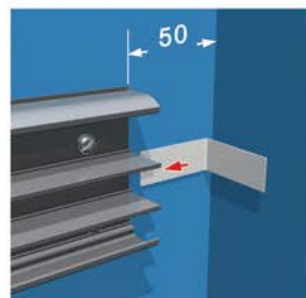
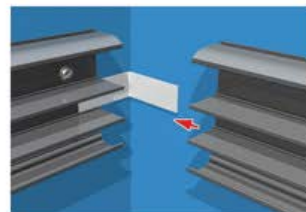
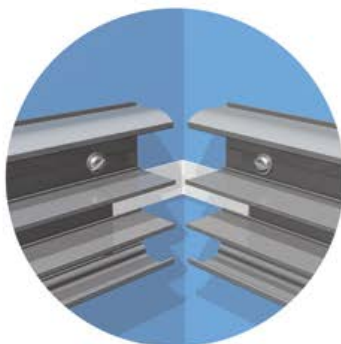
Curva Horizontal Interna 110 x 45

Ref.: AL-1.05-3



Permite Raio de 60mm nos cabos
respeitando normas e especificações

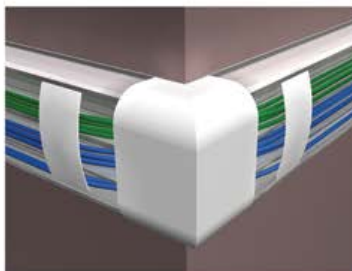
A Tala "L" se encaixa na base da Canaleta auxiliando no alinhamento para instalação do sistema!



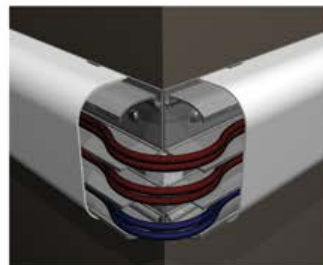
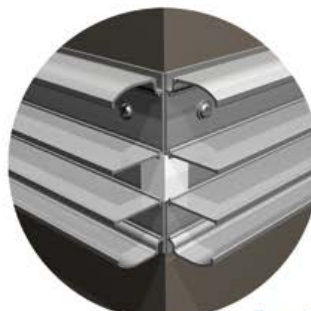
Para o perfeito encaixe da Tampa, necessário deixar 50mm de distância do canto da parede até o final da base da Canaleta!

Curva Horizontal Externa 110 x 45

Ref.: AL-1.06-3



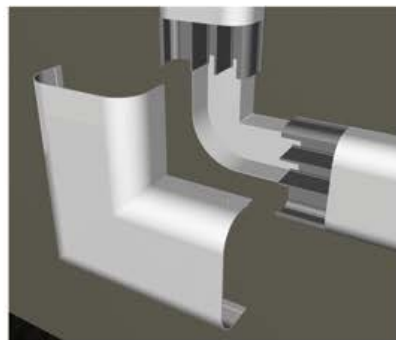
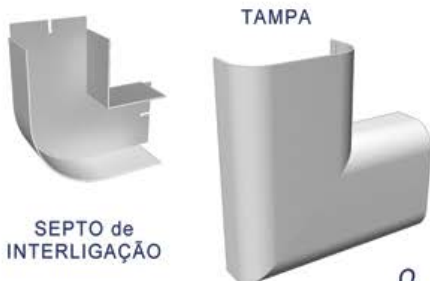
A Tala "L" se encaixa na base da Canaleta auxiliando no alinhamento para instalação do sistema!



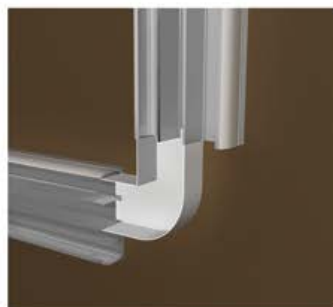
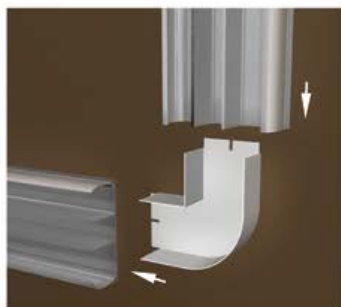
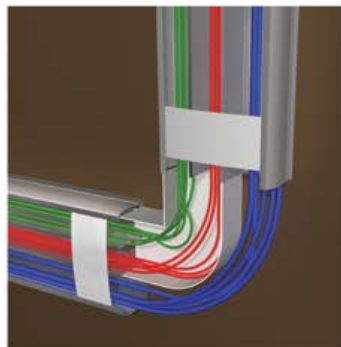
Permite Raio de 60mm nos cabos
respeitando normas e especificações

**Curva Vertical 90° 110x45
com Septo de Interligação**

Ref.: AL-1.07-3

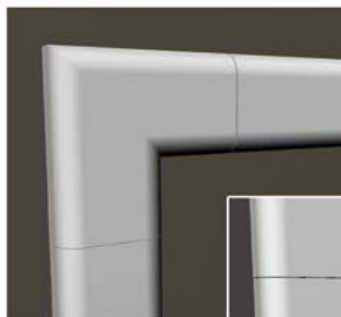
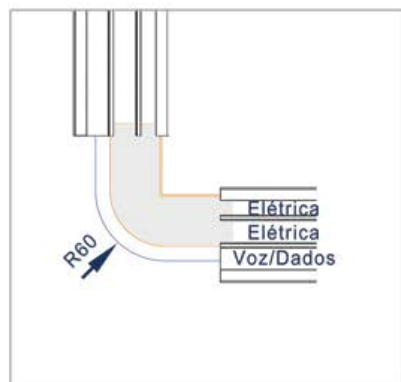


O Septo de Interligação permite o perfeito alinhamento do sistema na hora da montagem, além de propiciar no isolamento dos cabos evitando interferências entre as redes de Elétrica e Voz/Dados, e sua instalação é simples e prática!



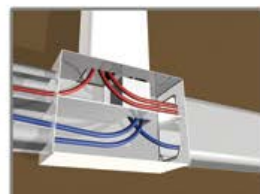
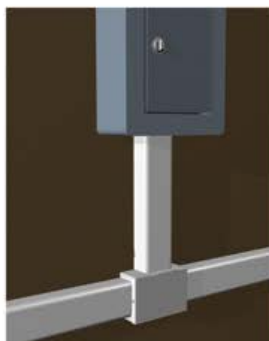
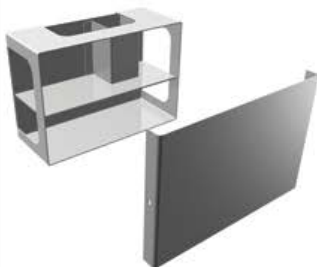
Versátil e prática, esta curva permite a utilização tanto na função Vertical Interna, como na função Vertical Externa.

Permite Raio de 60mm respeitando normas e especificações



Tê Vertical 90° 110 x 45

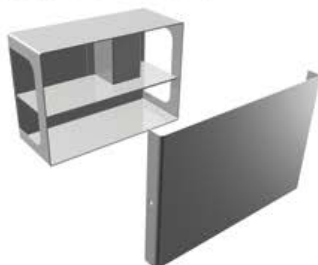
Ref.: AL-1.09-3



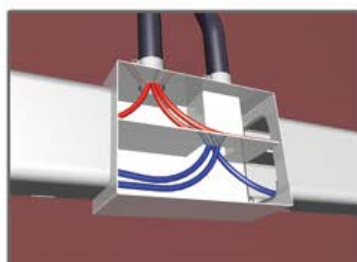
Com divisor e ponte que isolam e organizam os cabos.

Caixa de Derivação Cega 110 x 45 para Eletroduto

Ref.: AL-1.10-3



Furos feitos na obra com Serra-copo

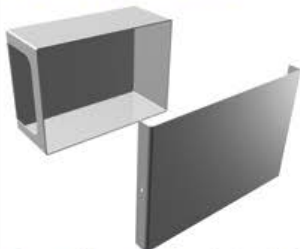


Com divisor e ponte que isolam e organizam os cabos.

Para alimentação vinda do forro através de Eletrodutos

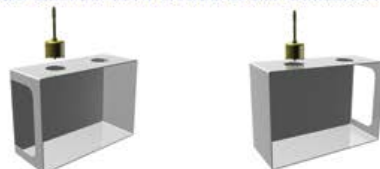
Caixa de Derivação Lateral Cega 110 x 45 para Eletroduto

Ref.: AL-1.10-3L



Entrada lateral única, produto projetado para ser utilizado tanto para lateral esquerda como direita.

Furos feitos na obra com Serra-copo de acordo com o lado a ser utilizado.



Para alimentação vinda do forro através de Eletrodutos