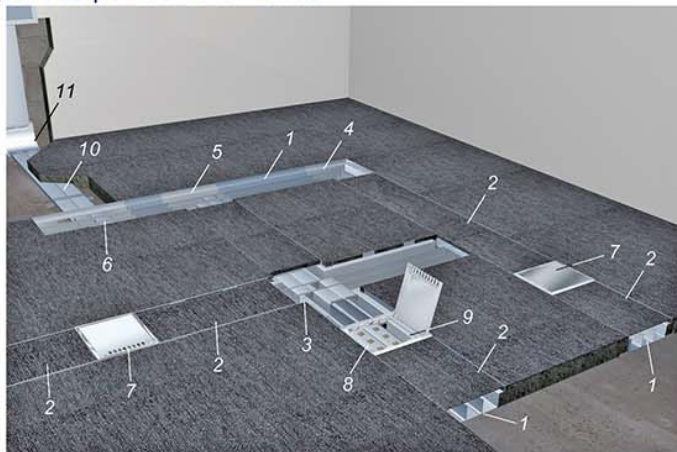


# Calha Aberta de Piso

Embutida no contra-piso, a Calha Aberta é utilizada para o encaminhamento dos fios e cabos em ambientes que tendem a sofrer mudanças no lay-out, em virtude de suas tampas serem intercambiáveis, permitindo a alteração dos pontos de tomadas.

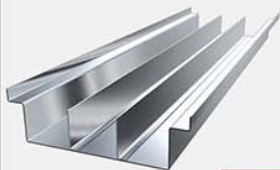
- 1- Calha Aberta 3 vias - Ref.:AL 7.41
- 2- Tampa com Reforço
- 3- Cruzeta - Ref.: AL 7.48
- 4- Cotovelo Reto -Ref: AL 7.44
- 5- Tê Horizontal - Ref.: AL 7.46
- 6- Calha com saída para Duto - Ref.: AL 7.43
- 7- Tampa basculante 3 vias Polida - Ref.: AL 7.11-1
- 8- Suporte para RJ - Ref.:AL 7.58
- 9- Suporte de Energia - Ref.: AL 7.57
- 10 - Duto de Piso - Consultar modelos na página
- 11- Curva Vertical 90° 25x140 - Ref.: AL 7.99



As Calhas Abertas são fabricadas com o comprimento de 3 metros e em 2 padrões de modelos: 3 vias e 4 vias. Fornecidas em chapa pré zincada à fogo, inox ou alumínio.

## Calha Aberta 3 Vias

Ref.: AL-7.41



Area útil de cada seção = 2480mm<sup>2</sup>

### Seção E (Elétrica)

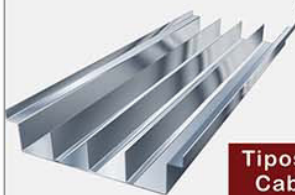
Tipos de Cabos	Ocupação	
	40%	60%
Ø3,6mm seção 10,18mm <sup>2</sup>	97 cabos	146 cabos

### Seção V (Voz) e Seção D (Dados)

Tipos de Cabos	Ocupação	
	40%	60%
Cat 5e ø5,5mm seção 23,76mm <sup>2</sup>	42 cabos	62 cabos
Cat 6 ø6,8mm seção 36,3mm <sup>2</sup>	27 cabos	41 cabos
Cat 6a blindado ø7,35mm seção 42,4mm <sup>2</sup>	23 cabos	35 cabos
Cat 7a blindado ø8,35mm seção 54,73mm <sup>2</sup>	18 cabos	27 cabos

## Calha Aberta 4 Vias

Ref.: AL-7.41-1



Area útil de cada seção = 2915mm<sup>2</sup>

### Seção E (Elétrica)

Tipos de Cabos	Ocupação	
	40%	60%
Ø3,6mm seção 10,18mm <sup>2</sup>	114 cabos	171 cabos

### Seção V (Voz) e Seção D (Dados)

Tipos de Cabos	Ocupação	
	40%	60%
Cat 5e ø5,5mm seção 23,76mm <sup>2</sup>	49 cabos	74 cabos
Cat 6 ø6,8mm seção 36,3mm <sup>2</sup>	32 cabos	48 cabos
Cat 6a blindado ø7,35mm seção 42,4mm <sup>2</sup>	27 cabos	41 cabos
Cat 7a blindado ø8,35mm seção 54,73mm <sup>2</sup>	21 cabos	32 cabos

Para especificação da tampas, é necessário saber qual o tipo de revestimento que será utilizado no projeto (piso vinílico, carpete em placa ou carpete em rolo), onde a largura da tampa se diferencia para cada revestimento.

## Exemplo de utilização com Carpete em Placa e Piso Vinílico

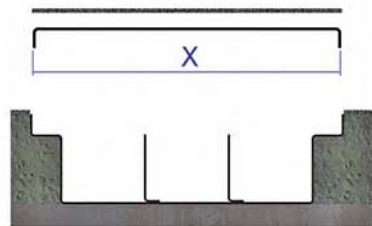


Detalhe de revestimento com Carpete em Placa



Detalhe de revestimento com Piso Vinílico

A largura da tampa ("X") é o mesmo para ambos os tipos de revestimentos das imagens acima, diferenciando-se apenas para utilização em calhas 3 vias e 4 vias.



Calha 3 Vias X = 214mm

Calha 4 Vias X = 314mm

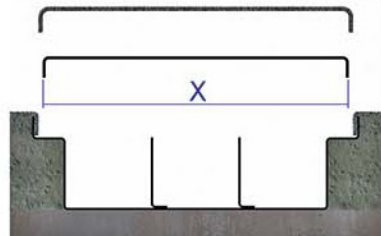
## Exemplo de utilização com Carpete em Rolo



Detalhe de revestimento com Carpete em Rolo

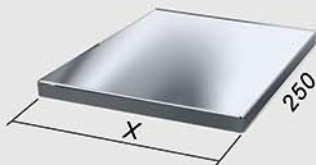
Calha 3 Vias X = 205mm

Calha 4 Vias X = 305mm



### Tampa Cega 1x1

Ref.: AL-7.49



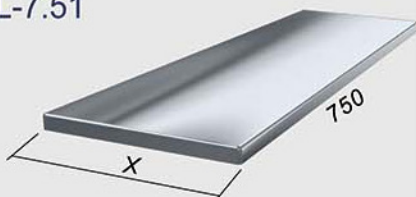
### Tampa Cega 1x2

Ref.: AL-7.50



### Tampa Cega 1x3

Ref.: AL-7.51



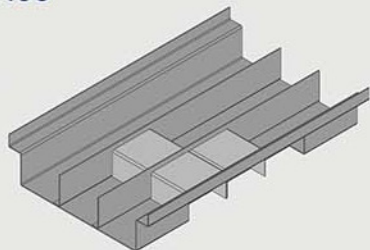
### Tampa Cega 1x4

Ref.: AL-7.52



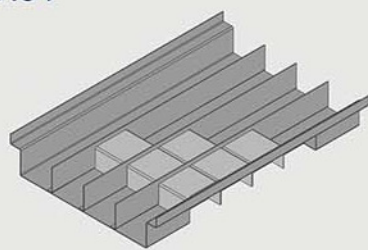
**Calha com Saída para Duto**  
180x60

Ref.: AL-7.53



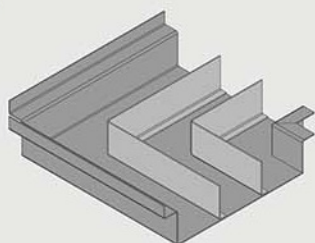
**Calha com Saída para Duto**  
280x60

Ref.: AL-7.54



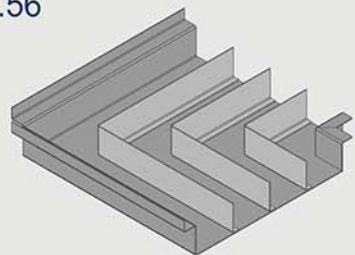
**Cotovelo Reto 180x60**

Ref.: AL-7.55



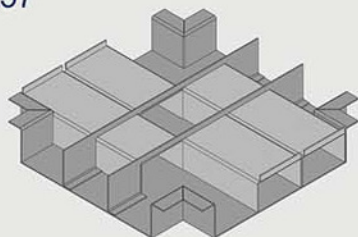
**Cotovelo Reto 280x60**

Ref.: AL-7.56



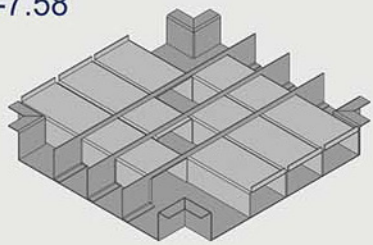
**Cruzeta Reto 180x60**

Ref.: AL-7.57



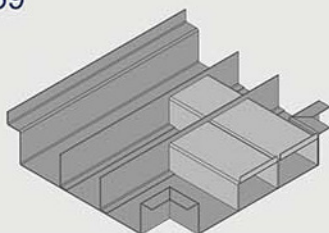
**Cruzeta Reto 280x60**

Ref.: AL-7.58



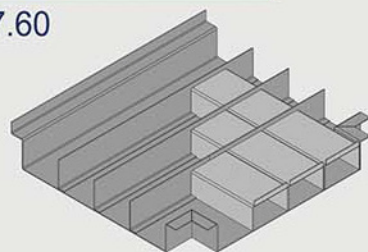
**Tê Reto 180x60**

Ref.: AL-7.59



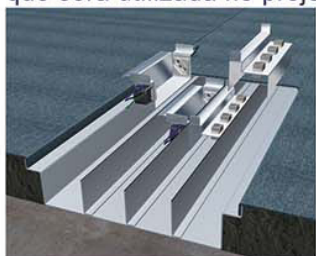
**Tê Reto 280x60**

Ref.: AL-7.60



# Calha Aberta de Piso - Suportes de Tomadas

Para especificar os suportes, necessário saber qual modelo de calha aberta (3 vias ou 4 vias) que será utilizada no projeto.



Detalhe dos suportes na calha 3 vias.



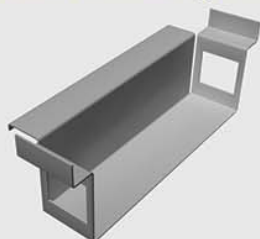
Detalhe dos suportes na calha 4 vias.

Os Suportes trabalham individualmente e são práticos para montagem, instalação e manutenção

## Suporte de Energia

Ref.: AL-7.61 ( p/ 3 vias x=60)

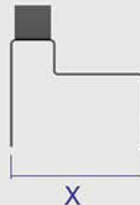
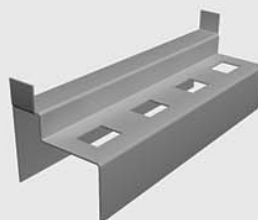
Ref.: AL-7.62 ( p/ 4 vias x=70)



## Suporte para RJ

Ref.: AL-7.63 ( p/ 3 vias x=60)

Ref.: AL-7.64 ( p/ 4 vias x=70)



## Tampa Basculante com Arremate para Calha 3 Vias

Ref.: AL-2.45



## Tampa Basculante com Arremate para Calha 4 Vias

Ref.: AL-2.46

