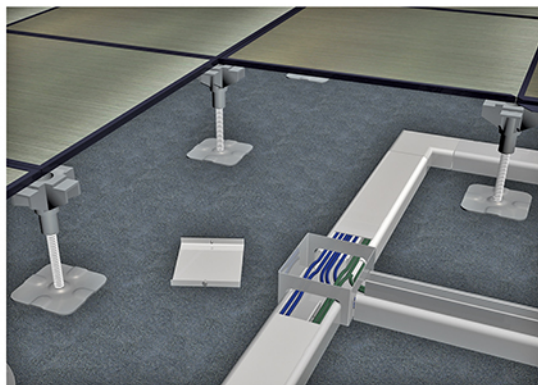
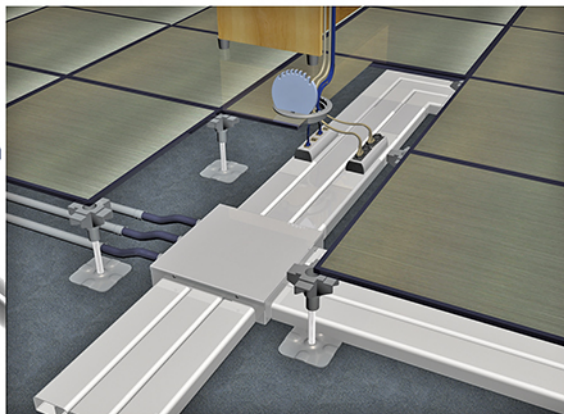


DutoFlex 85x40x2000 para Piso Elevado

As Canaletas DutoFlex 85 são fabricadas em 100% Alumínio Extrudado, permitindo com isso que os cabos de energia e dados/voz trafeguem normalmente sem a perda da qualidade do sinal, por possuírem blindagem dos efeitos eletromagnéticos, garantindo com isso o funcionamento de toda a rede.



Diferenciais DutoFlex 85:

- ✓ Blindagem à campos eletromagnéticos em 100%;
- ✓ Flexibilidade para mudanças de Layout e facilidade de expansão de pontos de tomadas;
- ✓ Total segurança contra abertura involuntária da tampa, protegendo os cabos no manuseio do usuário e evitando acúmulos de sujeiras, tornando o sistema altamente blindado evitando futuros acidentes;
- ✓ Blindagem 100% contra corrosão possibilitando a durabilidade infinita;
- ✓ Atende às Normas NBR M136 e ASTM.

Base em Alumínio Extrudado
1 x 85 x 40 x 2000

Ref.: AL-3.20



Seção E (Elétrica)

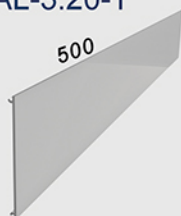
Tipos de Cabos	Ocupação	
	40%	60%
Ø3,6mm seção 10,18mm ²	54 cabos	81 cabos

Seção V (Voz) e Seção D (Dados)

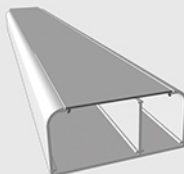
Tipos de Cabos	Ocupação	
	40%	60%
Cat 5e ø5,5mm seção 23,76mm ²	37 cabos	55 cabos
Cat 6 ø6,8mm seção 36,3mm ²	24 cabos	36 cabos
Cat 6a blindado ø7,35mm seção 42,4mm ²	21 cabos	31 cabos
Cat 7a blindado ø8,35mm seção 54,73mm ²	15 cabos	23 cabos

Tampa em Alumínio Extrudado
85 x 40 x 500

Ref.: AL-3.20-T



Fornecidas no comprimento de 500mm, seu encaixe é simples e prático. Sua remoção da base é feita através de uma chave de fenda através da pequena fresta entre a tampa e a canaleta.

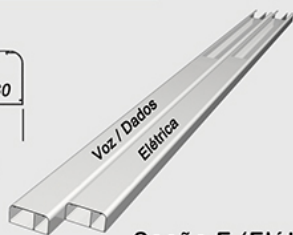
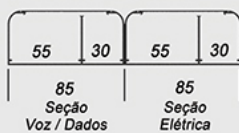


Esta linha permite a associação em paralelo das canaletas, formando linhas Duplas, Triplas e Quádruplas, para quando houver necessidade de um volume maior de cabos.

Base em Alumínio Extrudado
2 x 85 x 40 x 2000

Na associação para linha Dupla, obtém-se uma canaleta toda para rede elétrica e outra somente para Voz e Dados, aumentando a capacidade de cabeamento.

Ref.: AL-3.21



Seção E (Elétrica)

Tabela de ocupação baseada na configuração acima.

Tipos de Cabos	Ocupação	
	40%	60%
Ø3,6mm seção 10,18mm ²	120 cabos	185 cabos

Seção V (Voz) e Seção D (Dados)

Tipos de Cabos	Ocupação	
	40%	60%
Cat 5e ø5,5mm seção 23,76mm ²	47 cabos	71 cabos
Cat 6 ø6,8mm seção 36,3mm ²	31 cabos	46 cabos
Cat 6a blindado ø7,35mm seção 42,4mm ²	26 cabos	39 cabos
Cat 7a blindado ø8,35mm seção 54,73mm ²	20 cabos	31 cabos

Base em Alumínio Extrudado
3 x 85 x 40 x 2000

Na associação para linha Tripla, pode-se formar uma canaleta para rede Elétrica e duas canaletas para Voz / Dados.

Ref.: AL-3.22



Seção E (Elétrica)

Tabela de ocupação baseada na configuração 2x1 acima. Para outras configurações como 1 linha Voz / Dados e 2 linhas Elétrica, os valores das tabelas alteram!

Tipos de Cabos	Ocupação	
	40%	60%
Ø3,6mm seção 10,18mm ²	120 cabos	185 cabos

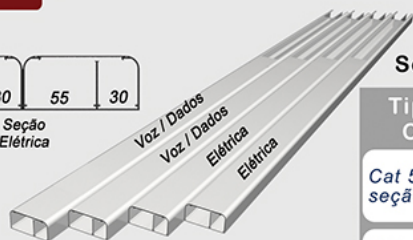
Seção V (Voz) e Seção D (Dados)

Tipos de Cabos	Ocupação	
	40%	60%
Cat 5e ø5,5mm seção 23,76mm ²	94 cabos	142 cabos
Cat 6 ø6,8mm seção 36,3mm ²	62 cabos	92 cabos
Cat 6a blindado ø7,35mm seção 42,4mm ²	52 cabos	78 cabos
Cat 7a blindado ø8,35mm seção 54,73mm ²	40 cabos	62 cabos

Base em Alumínio Extrudado
4 x 85 x 40 x 2000

Na associação para linha Quádrupla, pode-se formar duas canaletas para rede Elétrica e duas canaletas para Voz / Dados.

Ref.: AL-3.23



Seção E (Elétrica)

Tabela de ocupação baseada na configuração 2x2 acima. Para outras configurações como 3 linhas Voz / Dados e 1 linha Elétrica, os valores das tabelas alteram!

Tipos de Cabos	Ocupação	
	40%	60%
Ø3,6mm seção 10,18mm ²	240 cabos	370 cabos

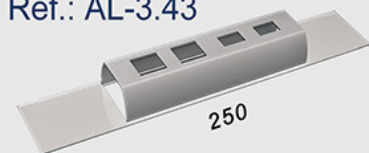
Seção V (Voz) e Seção D (Dados)

Tipos de Cabos	Ocupação	
	40%	60%
Cat 5e ø5,5mm seção 23,76mm ²	94 cabos	142 cabos
Cat 6 ø6,8mm seção 36,3mm ²	62 cabos	92 cabos
Cat 6a blindado ø7,35mm seção 42,4mm ²	52 cabos	78 cabos
Cat 7a blindado ø8,35mm seção 54,73mm ²	40 cabos	62 cabos



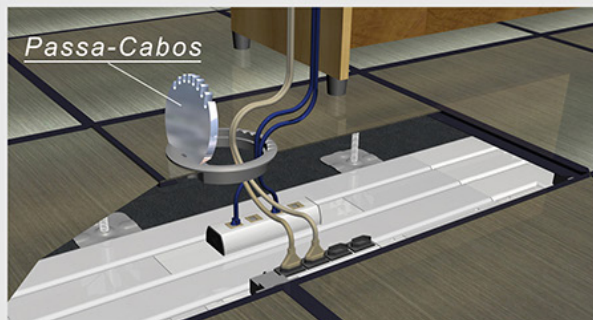
Tampa em Alumínio com Suporte de Tomadas

Ref.: AL-3.43



Pode ser fornecida também com 4 furos para Elétrica ou com 4 furos para RJ !

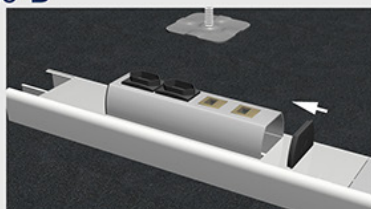
Com o mesmo design da tampa, os suportes de tomadas são fornecidos com o comprimento de 250mm e permitem 2 pontos de Elétrica e 2 pontos de RJ.



Este sistema de suporte de tomadas permite a alimentação das estações de trabalhos de forma limpa, segura e prática. tendo fácil acesso dos plugues através do acessório Passa-Cabos (ver referências AL-3.03 / AL-3.04 / AL-3.05.)

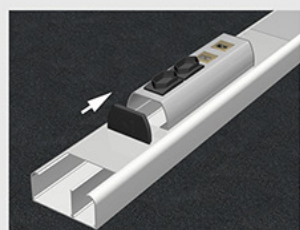
Terminal de Acabamento em PVC para Suporte (Lado Direito)

Ref.: AL-1.25-D



Terminal de Acabamento em PVC para Suporte (Lado Esquerdo)

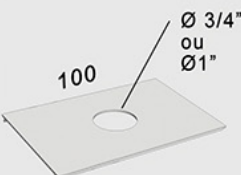
Ref.: AL-1.25-E



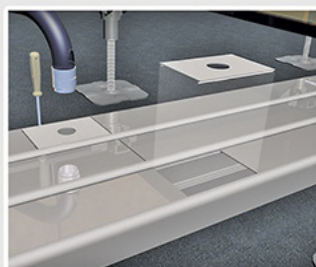
Tampa em Alumínio para Saída de Eletrodutos

Ref.: AL-3.44 - Ø3/4"

Ref.: AL-3.45 - Ø1"



Com 100mm de comprimento, permite a alimentação de estações de trabalhos através de Caixas de Tomadas com tampa basculante. (Ver referência AL-3.06.)

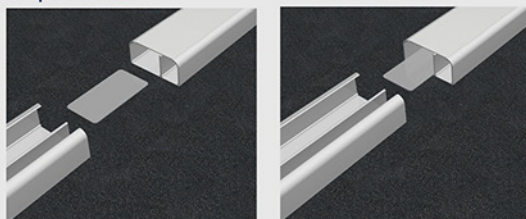
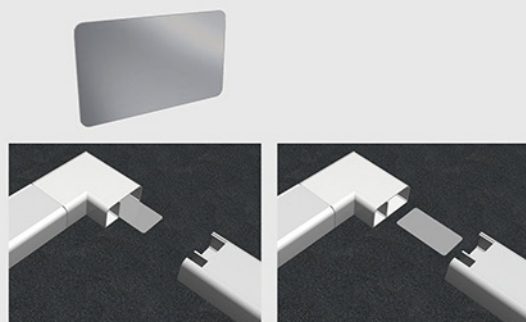


De fácil remoção com chave de fenda, sem comprometer todo o sistema !

Tala de Alinhamento

Ref.: AL-3.24

A Tala para Alinhamento possibilita a continuidade do sistema oferecendo praticidade de montagem e alinhamento perfeito.

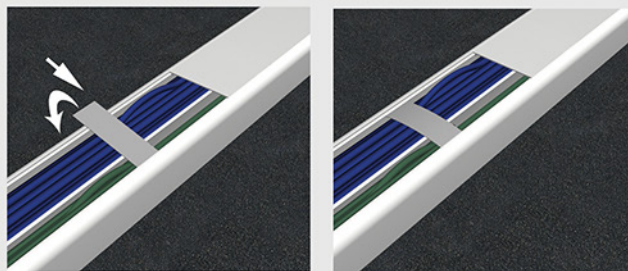


Também são utilizadas para acoplamento dos acessórios, que dispensam o uso de parafusos.

Organizador de Cabos em PVC

Ref.: AL-3.46

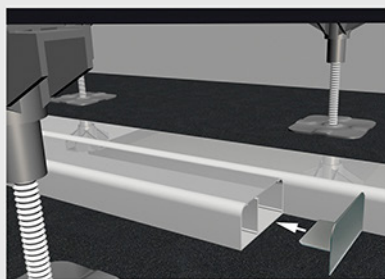
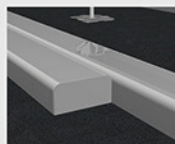
Praticidade e segurança para proteção e ótima organização dos fios e cabos.



Detalhe da sequência e forma de montagem

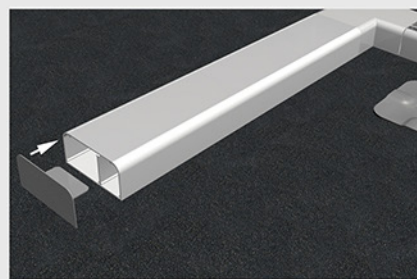
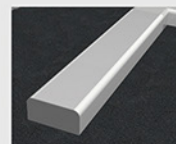
Terminal metálico de Acabamento Lado Direito

Ref.: AL-1.30-D



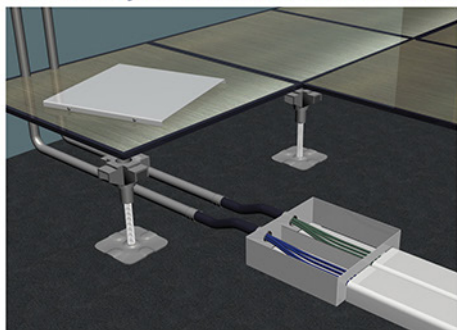
Terminal metálico de Acabamento Lado Esquerdo

Ref.: AL-1.30-E

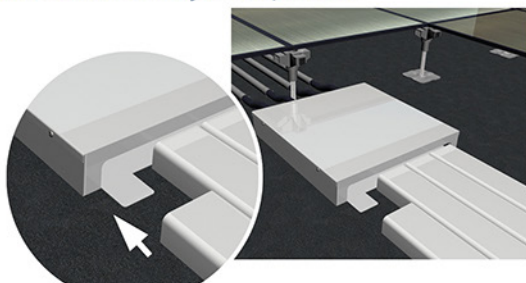


DutoFLex 85x40x2000 para Piso Elevado

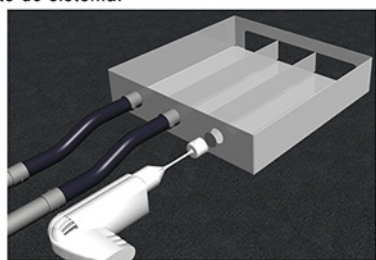
As Caixa de Derivação Cegas oferecem praticidade e versatilidade na instalação. Possibilitam a alimentação do sistema através do forro ou Caixas de distribuição na parede.



Fornecidas em 4 padrões de medidas, atendem às necessidades de distribuição para até quatro linhas de canaletas.



Com talas de alinhamento integradas que dispensam parafusos evitando furos e auxiliando no alinhamento do sistema.



Sua furação para entrada de eletrodutos ou tubos flexíveis é feita através de serra-copos e de acordo com a necessidade da obra ou eventuais imprevistos de desvios de eletroduto.

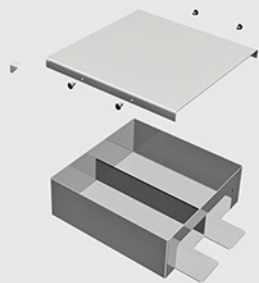
**Caixa de Derivação Cega
1x85x40 para Eletroduto**

Ref.: AL-3.37



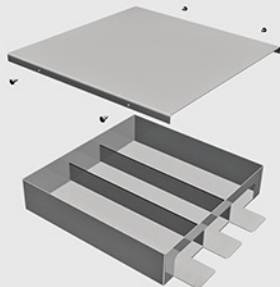
**Caixa de Derivação Cega
2x85x40 para Eletroduto**

Ref.: AL-3.38



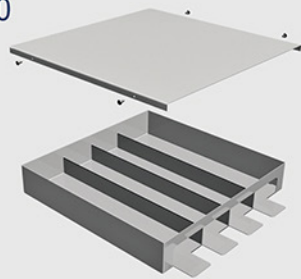
**Caixa de Derivação Cega
3x85x40 para Eletroduto**

Ref.: AL-3.39

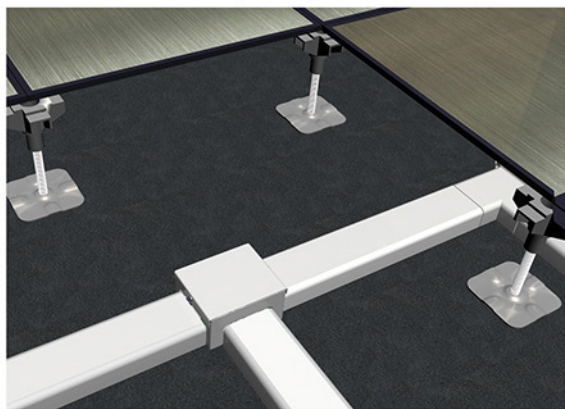


**Caixa de Derivação Cega
4x85x40 para Eletroduto**

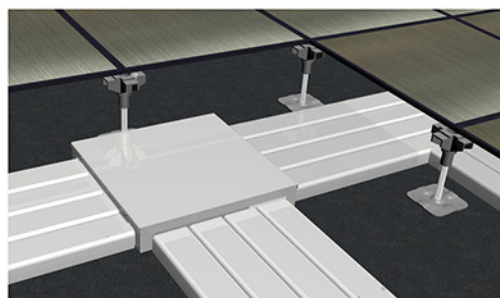
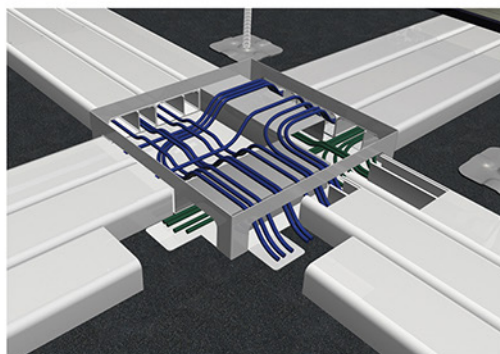
Ref.: AL-3.40



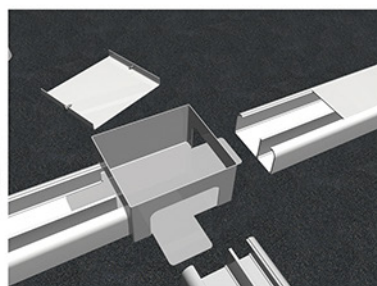
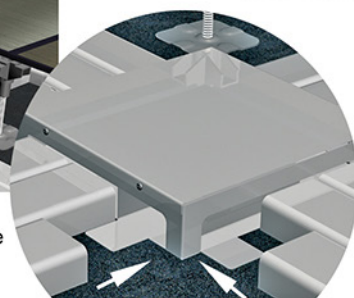
As Caixa de Derivação “TÊ” e “X” permitem a distribuição do sistema em todo o ambiente, oferecendo segurança e isolamento dos cabos evitando o emaranhado de fios, facilitando também a manutenção.



Acabamento p erfeito e facilidade para manuten o



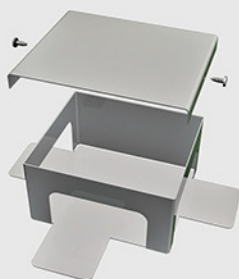
Com talas de alinhamento integradas que dispensam parafusos evitando furos e auxiliando no alinhamento do sistema.



As Caixa de Deriva o “T ” e “X” s o fornecidas em 4 padr es de medidas, que atendem  s necessidades da obra para distribui o das linhas em 1, 2, 3 ou 4 vias de canaletas.

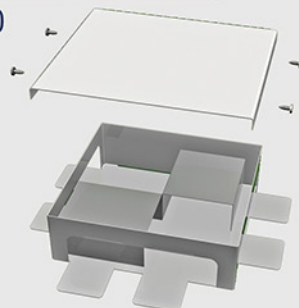
Caixa de Deriva o “T ”
1x85x40

Ref.: AL-3.29



Caixa de Deriva o “T ”
2x85x40

Ref.: AL-3.30

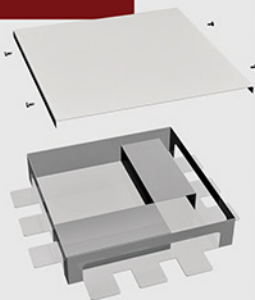


DutoFlex 85x40x2000 para Piso Elevado

Caixa de Derivação "TÊ"

3x85x40

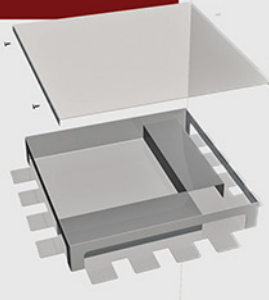
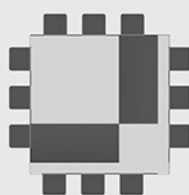
Ref.: AL-3.31



Caixa de Derivação "TÊ"

4x85x40

Ref.: AL-3.32



Caixa de Derivação "X"

1x85x40

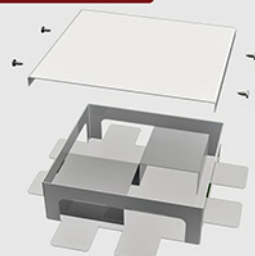
Ref.: AL-3.33



Caixa de Derivação "X"

2x85x40

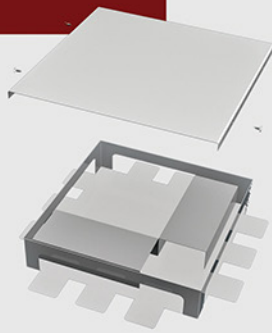
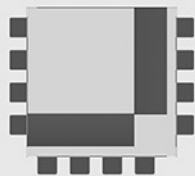
Ref.: AL-3.34



Caixa de Derivação "X"

3x85x40

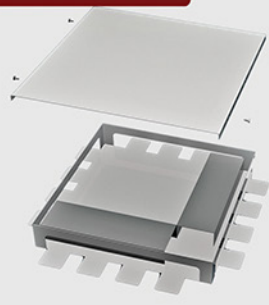
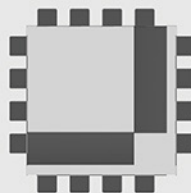
Ref.: AL-3.35



Caixa de Derivação "X"

4x85x40

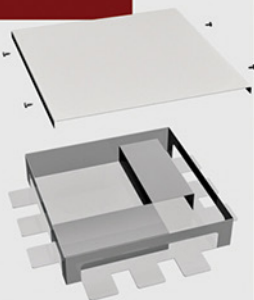
Ref.: AL-3.36



Caixa de Derivação "TÊ"

3x85x40

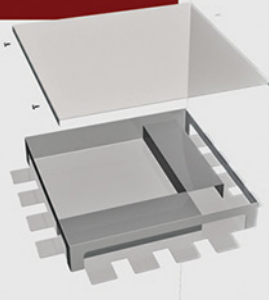
Ref.: AL-3.31



Caixa de Derivação "TÊ"

4x85x40

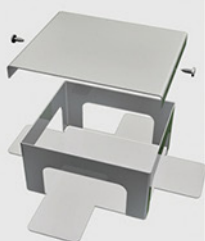
Ref.: AL-3.32



Caixa de Derivação "X"

1x85x40

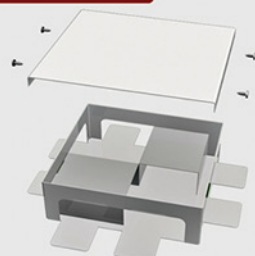
Ref.: AL-3.33



Caixa de Derivação "X"

2x85x40

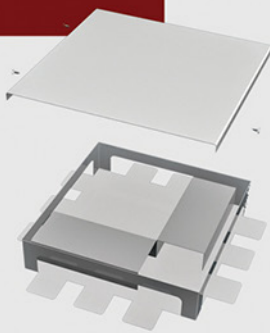
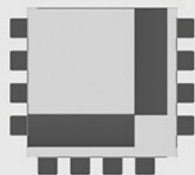
Ref.: AL-3.34



Caixa de Derivação "X"

3x85x40

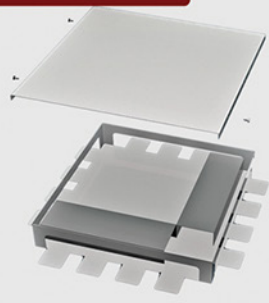
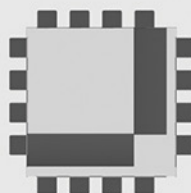
Ref.: AL-3.35



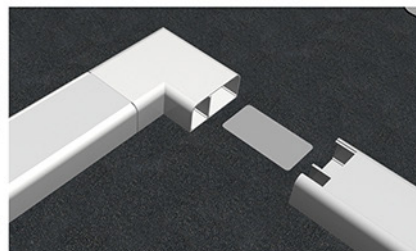
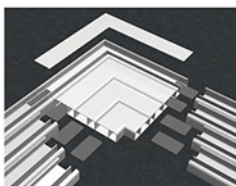
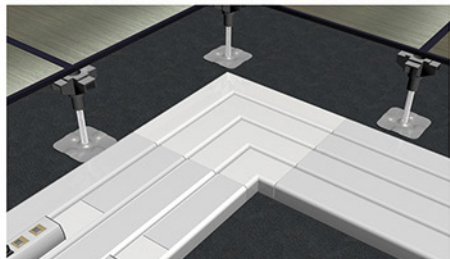
Caixa de Derivação "X"

4x85x40

Ref.: AL-3.36



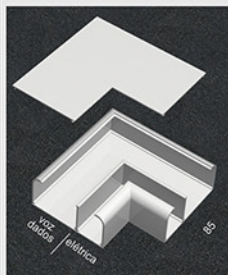
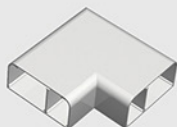
As Curvas Horizontais em Alumínio obedecem o padrão das Canaletas, completando este sistema atendendo às necessidades de desvios à 90° e deixando um aspecto harmonioso.



De instalação simples, as curvas são fixadas às Canaletas através de Talas de Alinhamento, dispensando parafusos e ferramentas.

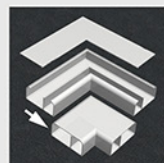
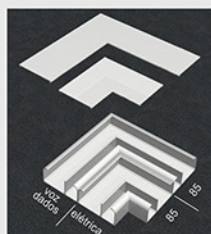
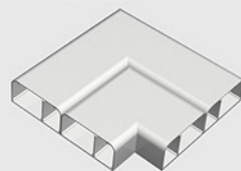
Curva Horizontal 1x85x40

Ref.: AL-3.25



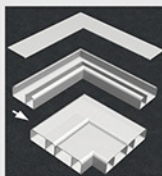
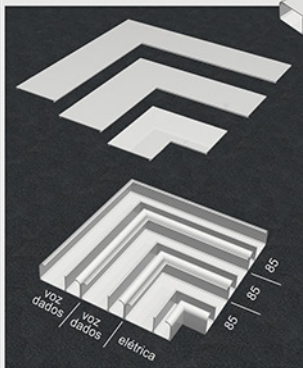
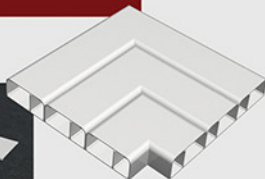
Curva Horizontal 2x85x40

Ref.: AL-3.26



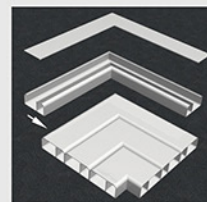
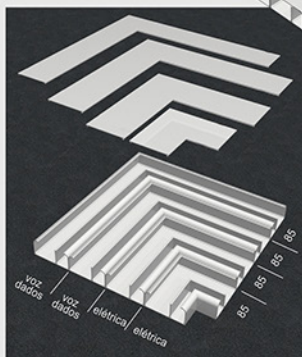
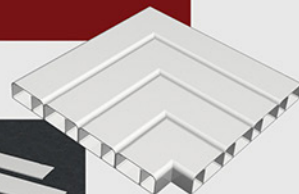
Curva Horizontal 3x85x40

Ref.: AL-3.27



Curva Horizontal 4x85x40

Ref.: AL-3.28

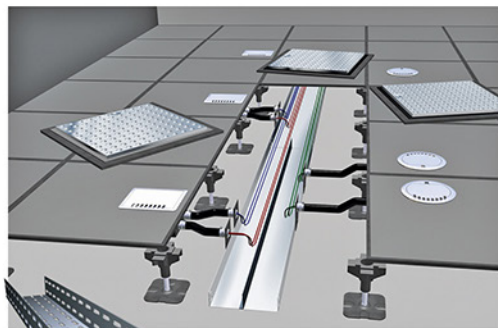


Caixas de tomadas para Piso Elevado

A distribuição das redes de energia, voz e dados sob placas de piso elevado, pode ser feita através de eletrocalha ou leito aramado, onde oferecemos caixas de tomadas que atendem ambas as formas de distribuição.

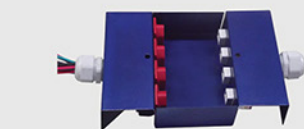
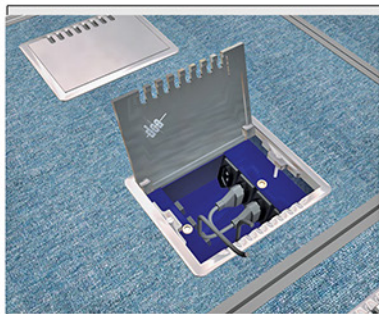


Distribuição com Leito Aramado



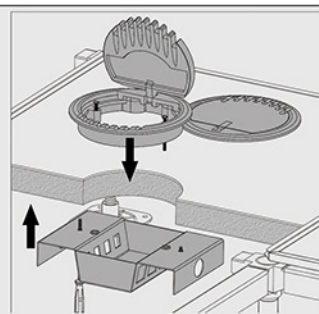
Distribuição com Eletrocalha

Para a alimentação das estações de trabalho, oferecemos SUPORTES de TOMADAS e CAIXAS de TOMADAS projetadas para atender às condições do sistema de piso elevado, visando funcionalidade, praticidade e estética.



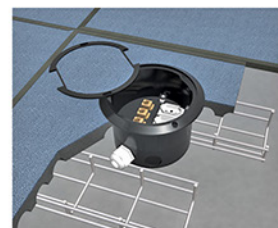
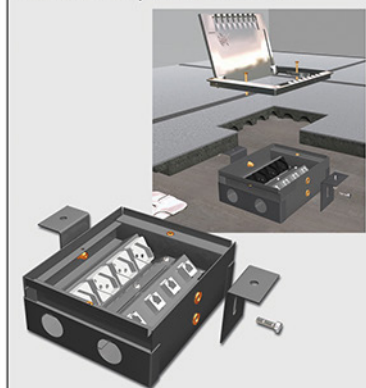
Os Suportes Metálicos são fixados sob a Placa e permitem a utilização com 2 tipos de tampas em alumínio:

RETANGULAR.e REDONDA.



As Caixas Metálicas, também fixadas sob a placa de piso, são utilizadas com a Tampa Retangular em alumínio polida ou latão..

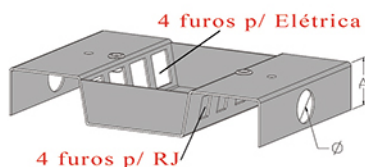
Como opção em NYLON, dispomos também de Caixas de Tomadas QUADRADAS E REDONDAS.



Caixa Metálica com regulagem de altura e capacidade para 4 tomadas de Elétrica e 4 de RJ.

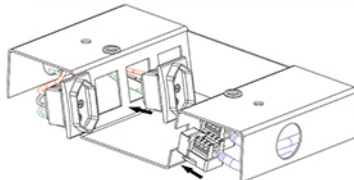
As Caixas em Nylon são montadas por cima da Placa, e seu anel de arremate permite a fixação do conjunto, além oferecer ótimo acabamento junto aos recortes irregulares na placa.

Caixas de Tomadas para Piso Elevado - Suporte Metálico



A = 38mm e Ø3/4"
A = 50mm e Ø 1"

Visando uma solução prática e eficaz, apresentamos o Suporte Metálico para Piso Elevado. Sua versatilidade permite a utilização com tampa basculante redonda e tampa basculante retangular.

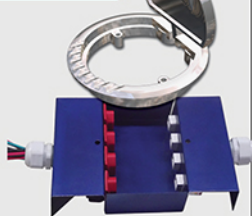


As tomadas de Elétrica são encaixadas pela frente dos furos, e as tomadas RJ são montadas por trás, conforme mostra figura ao lado.

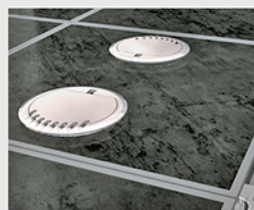
Para especificar a caixa de tomadas pela referência, é necessário definir com qual tampa a caixa será utilizada. Juntas, a caixa e a tampa, compõe uma só referência.

Suporte Metálico com Tampa Basculante Redonda Lisa

Ref.: AL-3.00



Exemplo de utilização com Piso Vinílico ou carpete

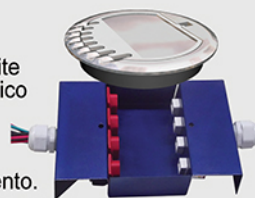


Exemplo de utilização com Piso Cerâmico

Suporte Metálico c/ Tampa Basculante Redonda c/ Rebaixo

Ref.: AL-3.01

O Rebaixo na Tampa permite colar o carpete ou piso vinílico que está sendo utilizado, proporcionando um agradável efeito visual de continuidade e acabamento.



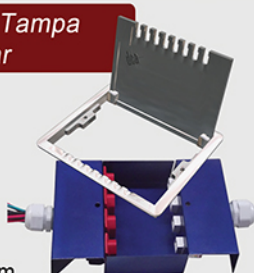
Exemplo de utilização com Piso Vinílico



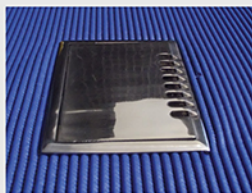
Exemplo de utilização com Carpete

Suporte Metálico com Tampa Basculante Retangular

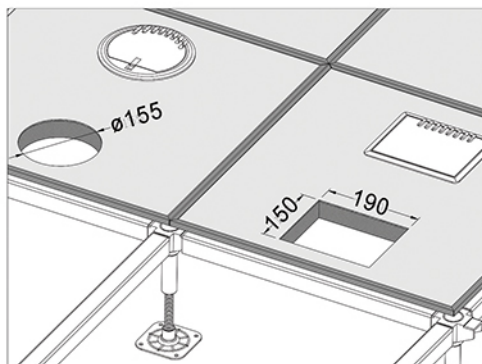
Ref.: AL-3.02



As Tampas harmonizam com qualquer tipo de acabamento, seja Carpete, Piso Vinílico ou Cerâmico.

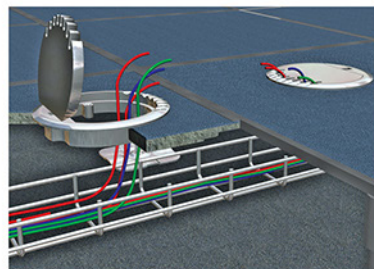
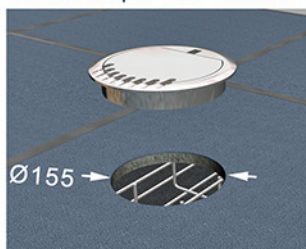


As tampas são em alumínio polido e fornecem ótimo acabamento em sistemas de placas de piso com acabamentos em carpete, vinílico ou cerâmico. Para a montagem das tampas na placa de piso é necessário que se faça recortes na placa de piso de acordo com a geometria e tamanhos de cada tampa



Passa-Cabos e Caixa de Tomadas Metálica para Piso Elevado

O Passa Cabos é utilizado quando não há no projeto pontos de tomadas no piso, onde apenas se necessita "passar" ou subir os cabos que vem debaixo das placas.



O furo na Placa deve ser feito com Ø155mm para o perfeito encaixe do Passa Cabos.

Assim como as Tampas redondas para suportes metálicos (pág.29), os Passa Cabos harmonizam com qualquer tipo de acabamento, seja Carpete, Piso Vinílico ou Cerâmico, e são fornecidos em 3 modelos:

Passa-Cabos em Alumínio Polido

Ref.: AL-3.03



Passa-Cabos em Alumínio c/ Rebaixo

Ref.: AL-3.04



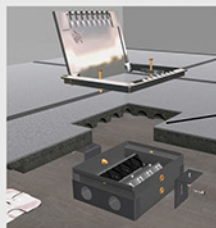
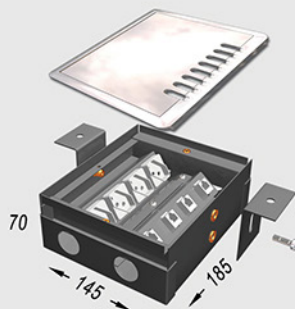
Passa-Cabos em Nylon

Ref.: AL-3.05



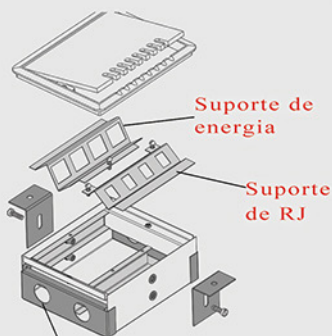
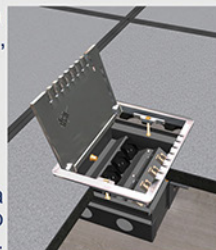
Caixa Metálica com Tampa Basculante Polida

Ref.: AL-3.06



Para encaixe do quadro da tampa basculante na placa, o recorte deve ser de 185mm x 145mm.

O requadro da tampa oferece ótimo acabamento tampando o corte na placa.



Suporte de energia

Suporte de RJ

Saídas p/ Eletroduto com Ø3/4" ou Ø1"

As tomadas de Energia e de RJ e os Suportes de Tomadas são fornecidas separadamente.

